

Présentation épidémiologique de la grippe A(H1N1)2009 en Haute Normandie

Saison hivernale 2009-2010

S.Erouart

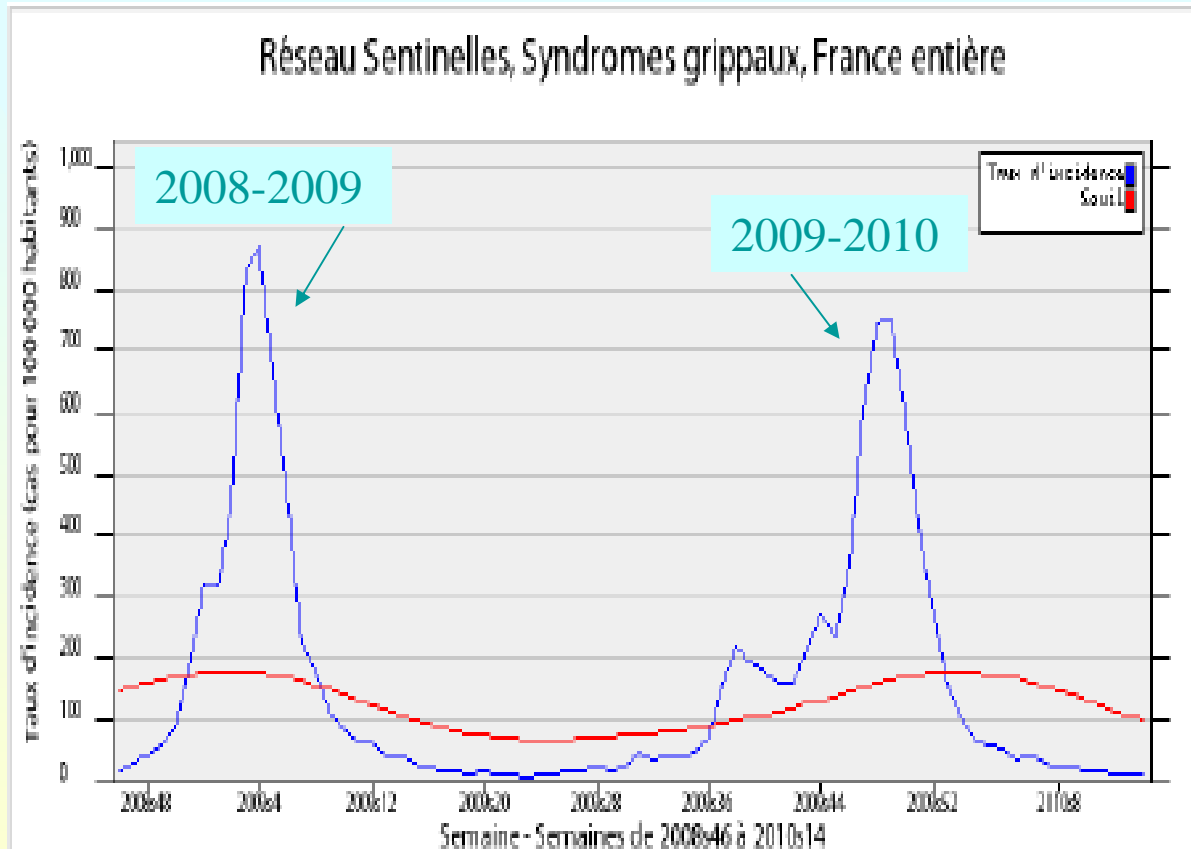
Médecin inspecteur de santé publique

Cellule de l'Institut de veille sanitaire en région Haute Normandie

Rappel chronologique

avril 2009	26/04 : alerte internationale Mexique-USA	novembre 2009	12/11 : ouverture des centres de vaccination 24/11 : épidémie généralisée en France
mai 2009	01/05 : 2 premiers cas confirmés importés en France	décembre 2009	15/12 : stabilisation de l'épidémie 22/12 : diminution de l'épidémie
juin 2009	02/06 : 1er cas secondaire en France 15/06 : 1ers cas groupés (Haute Garonne)	janvier 2010	12/01 : fin de l'épidémie
juillet 2009		février 2010	09/02 : circulation sporadique du virus A(H1N1)2009
août 2009	25/08 : 1er décès lié au virus A(H1N1)2009 en France	mars 2010	
septembre 2009	01/09 : A(H1N1)2009 devient virus grippal majoritaire 08/09 : dépassement du seuil épidémique	avril 2010	06/04 : au total, 1 332 cas graves, 312 décès signalés
octobre 2009	06/10 : stabilisation de l'épidémie 20/10 : intensification épidémique en Ile-de-France 27/10 : augmentation du taux de prélèvements positifs		

L'épidémie de grippe A(H1N1)2009 en France

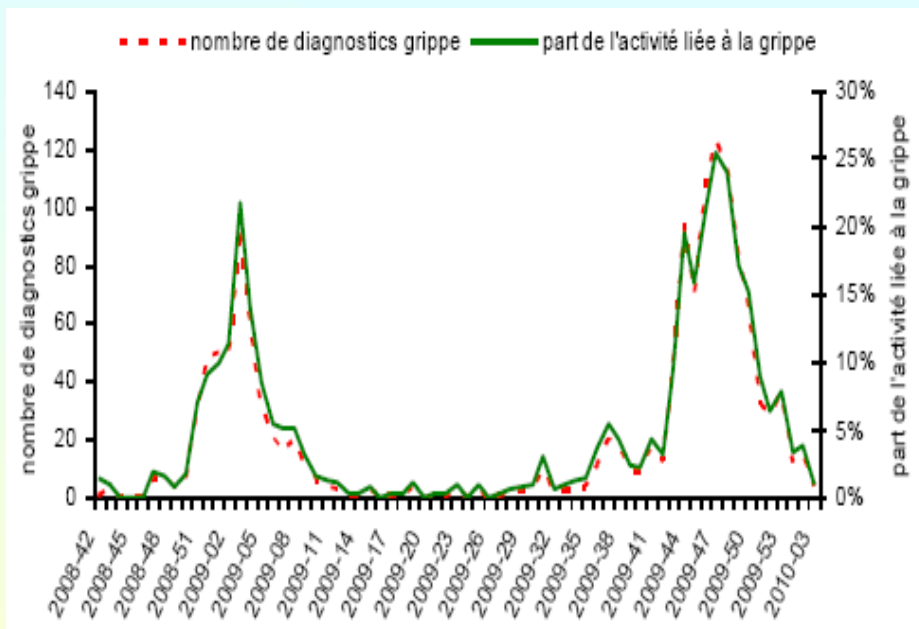


Virologie en Haute Normandie

- Analyse des prélèvements par le laboratoire du CHU de Rouen pendant toute l'épidémie
 - ☞ analyse spécifique grippe A(H1N1)2009 les premiers mois
 - ☞ analyse grippe A une fois l'épidémie installée
- analyse du taux de prélèvements positifs au début de l'épidémie
 - ☞ 10% en semaine 41
 - ☞ 40% en semaine 43
- confirmation du statut des cas graves (patients hospitalisés en réanimation) à partir de novembre 2009

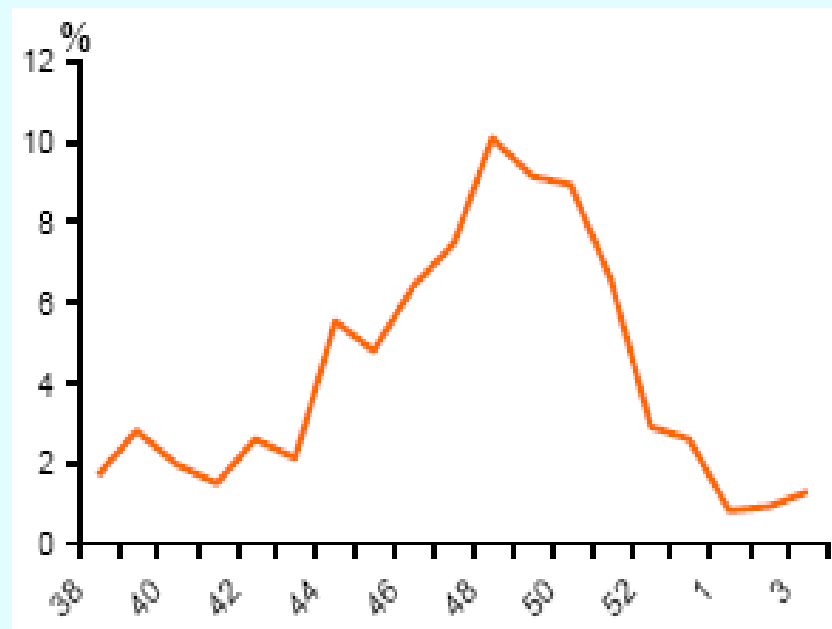
Médecine de ville

SOS-Médecins Rouen



Distribution hebdomadaire de la part d'activité de SOS-Médecins liée à la grippe - novembre 2008 à janvier 2010 (source : Association SOS-Médecins Rouen)

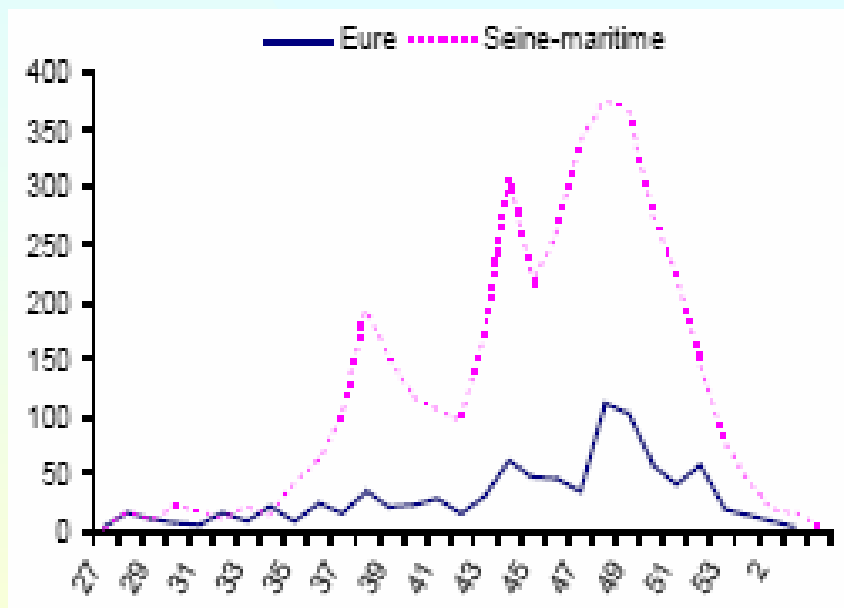
Réseau URML Haute Normandie



Distribution hebdomadaire de la part d'activité des médecins libéraux du réseau « URML HN » en lien avec la grippe - septembre 2009 à janvier 2010

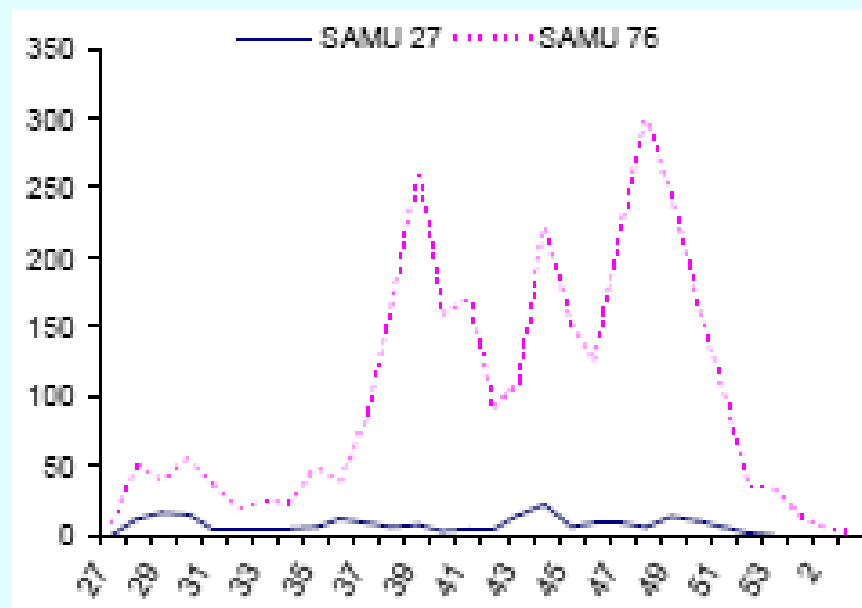
Hôpital

Urgences



Distribution hebdomadaire du nombre de passages aux urgences et consultations pour grippe à l'hôpital (source : Servahn)

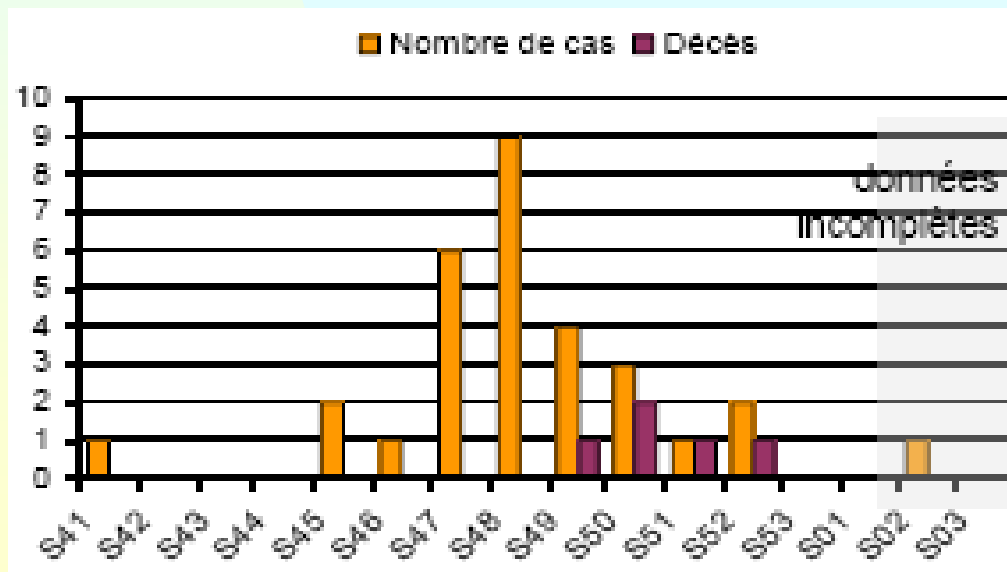
SAMU



Distribution hebdomadaire des affaires SAMU liées à la grippe - SAMU 76 et 27 (source : Servahn)

Cas graves (réanimation)

- 30 cas graves hospitalisés en Haute Normandie d'octobre 2009 à janvier 2010
 - ↳ âge médian 52 ans [17 ans ; 75 ans]
 - ↳ pas de facteur de risque associé : n = 3
 - ↳ obésité : n = 10
 - ↳ pathologie pulmonaire sous jacente : n = 10



Distribution hebdomadaire du nombre de cas graves hospitalisés pour grippe A(H1N1) et décès à l'hôpital en Haute-Normandie - de fin septembre 2009 à janvier 2010.

Mortalité

- 6 décès liés à la grippe A(H1N1)2009 signalés en Haute Normandie dont 5 en milieu hospitalier
 - ☞ 5 hommes / 1 femme
 - ☞ en milieu hospitalier :
 - âge moyen 48 ans [42 ans ; 57 ans]
 - facteurs de risques associés (diabète, BPCO, insuffisance rénale, obésité, mucoviscidose)
 - durée moyenne d'hospitalisation en réanimation : 2,6 semaines
- Pas d'impact sur la mortalité globale

Conclusion

- Mobilisation exceptionnelle de l'ensemble du système de soins pour la surveillance de l'épidémie
- Mêmes caractéristiques de l'épidémie en Haute Normandie que dans le reste de la France
- Epidémie de grippe précoce par rapport à la grippe saisonnière, en une seule vague, d'ampleur élevée
 - au 13 décembre 2009, entre 8 et 15 millions de personnes ayant été infectées en France métropolitaine

Merci de votre attention.

